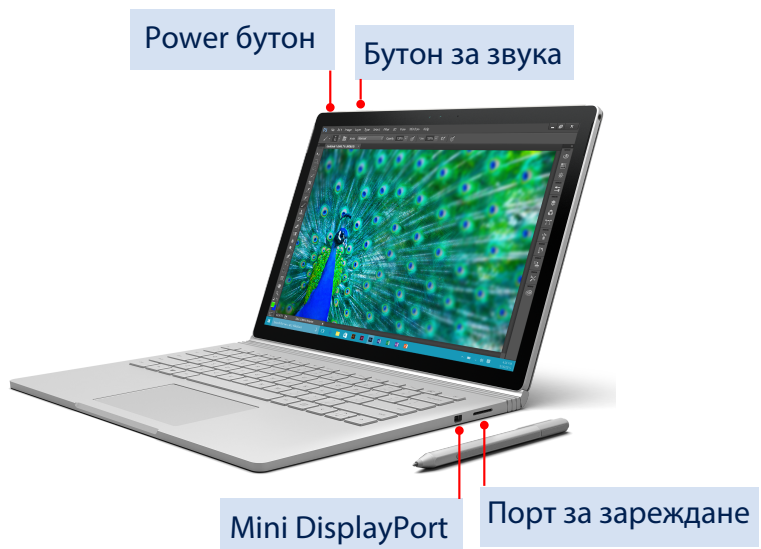



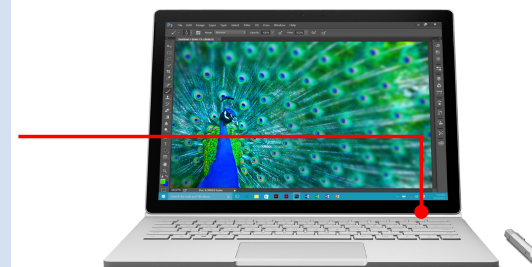
Преглед



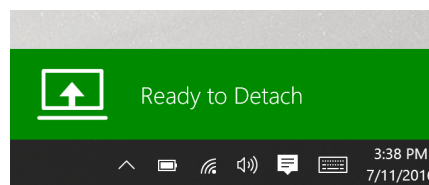
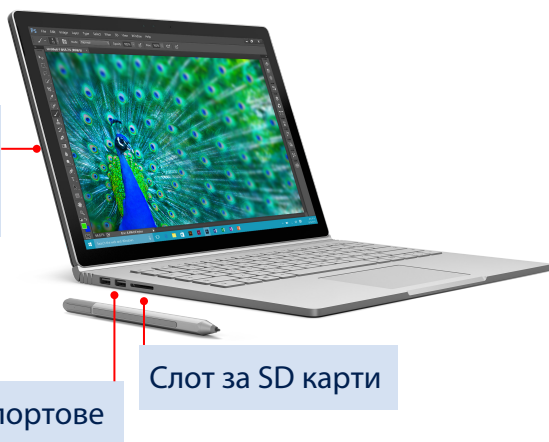
Режим таблет

Разделете екрана по всяко време: той е със собствена батерия, за да можете да го използвате самостоятелно като таблет. Свържете го с клавиатурата, когато батерията му падне.

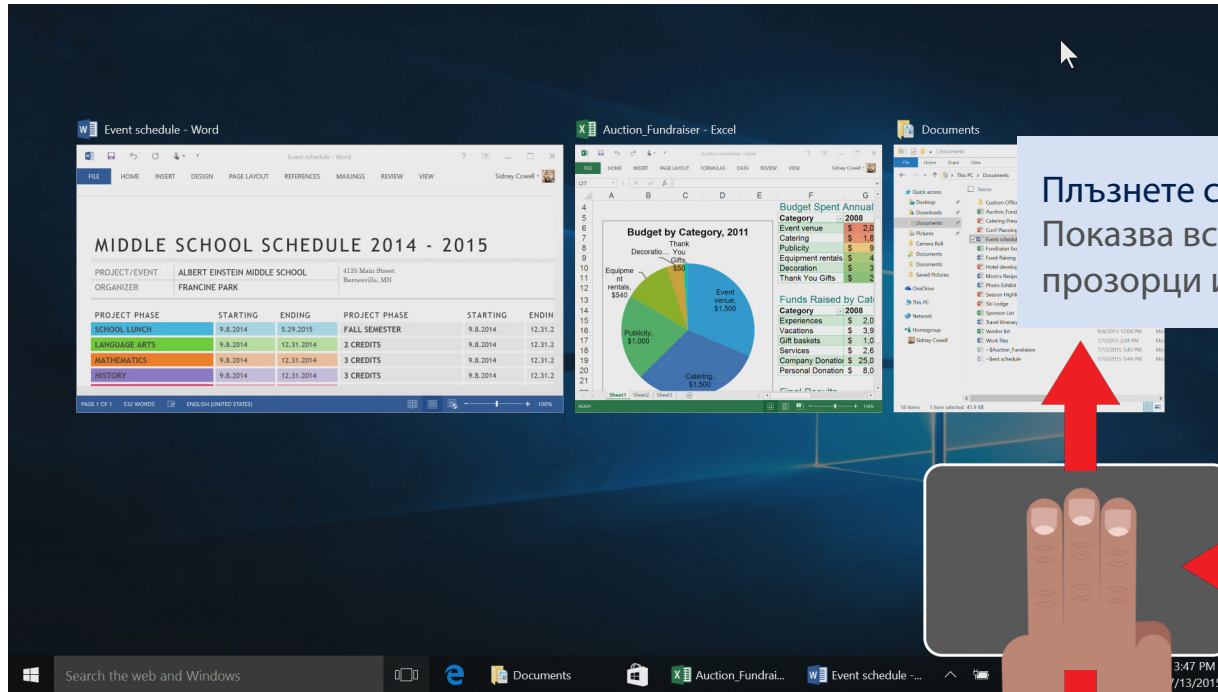
Ето как
От горния десен ъгъл на клавиатурата натиснете Detach , изчакайте да се появи съобщение, че компютърът е готов и дръпнете дисплея нагоре.



Магнитна лента за прикрепяне на химикалка



Тъчпад



Плъзнете с 3 пръста нагоре
Показва всички отворени
прозорци и програми.

Плъзнете с 3 пръста
наляво или надясно за
да смените прозореца/
приложението

Плъзнете с 3 пръста надолу
Това показва десктопа.